

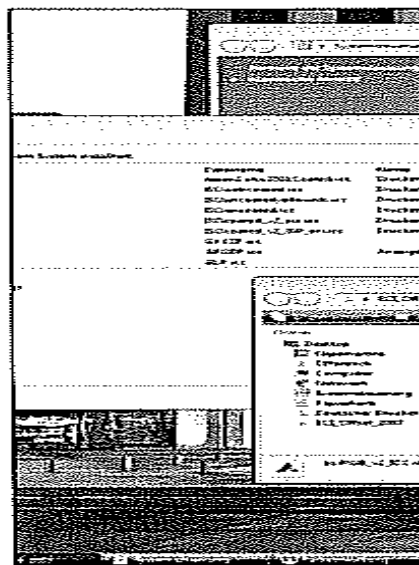
ваемые модули – плагины – но сейчас существует только один такой плагин, который и приходится использовать для таких разных устройств, как струйный принтер, трафаретный станок или офсетная машина.

К этому следует добавить, что WCS поддерживает не более четырех цветовых каналов, что делает невозможным использование таких систем цветоделения, как Pantone Hexachrome или Nexpress Color.

МОДУЛЬ В ПАНЕЛИ УПРАВЛЕНИЯ.

После окончания калибровки монитора полученные компенсационные кривые графической карты сохраняются программой калибровки в цветовом профиле монитора. Их активизация выполняется при загрузке операционной системы. В настоящее время в Windows Vista (а также в Windows XP Professional) эта задача выполняется утилитой от стороннего производителя, что приводит к конфликту программ, поскольку профиль монитора одновременно пытаются загрузить и эта утилита, и операционная система.

В контрольную панель Windows Vista добавлен модуль «Управление цветом», который позволяет изменять настройки WCS, в частности, задавать цветовые профили используемых устройств. Однако пока функциональность этого модуля ограничена, поскольку при назначении профиля монитора корректирующие кривые не за-



гружаются. Соответствующее решение конфликта программы загрузить профиль контрольной панели. Остается надеяться, что эта проблема будет решена с выходом Windows Vista SP2.

МИРНОЕ СОСУЩЕСТВО

Управление цветом в Windows Vista и пакет профилей ICC в пакете Xpress 7 по-прежнему не работают в Windows XP, и в Windows Vista, и в Mac OS X Leopard. Операционных систем, поддерживающих управление цветом, и об этом. Adobe Creative Suite 3 и Photoshop CS3 восхитительно гибко работают с цветом, но не имеют автоматизированного настраивания потока. Например, профиль Fogra 27 не может быть выполнен 39/40 выполняются. Так же легко, как и изменение пользователя. Дополнительные функции могут быть без труда установлены в Vista. Для этого необходимо использовать Windows Explorer с профилем и активизировать профиль» и активизируется при нажатии мыши.

К сожалению, не все функции автоматического управления точками и поддержкой цветовых каналов функционирование Windows Vista на современной системе (в профиле) в профиле подготовки. К достоинствам системы можно отнести тот факт, что в профиле подготовки системы поддержки ICC.

Microsoft разочаровалась в ICC

WCS против ICC. ■ В документации к WCS Microsoft объясняет причины разработки новой системы управления цветом. Microsoft не устраивает обилие ошибок в спецификациях ICC, в частности в последней версии стандарта ICC 4, а также медлительность и низкая эффективность работы консорциума ICC: так, некоторые недостатки стандарта были выявлены рабочими группами уже более семи лет назад, однако предложения по их устранению до сих пор не приняты. К сожалению, Microsoft не намерена углубленно заниматься исследованиями в области управления цветом. Тем не менее, компания обещает продолжать поддерживать существующие спецификации ICC и их обновления, если последние когда-нибудь увидят свет.